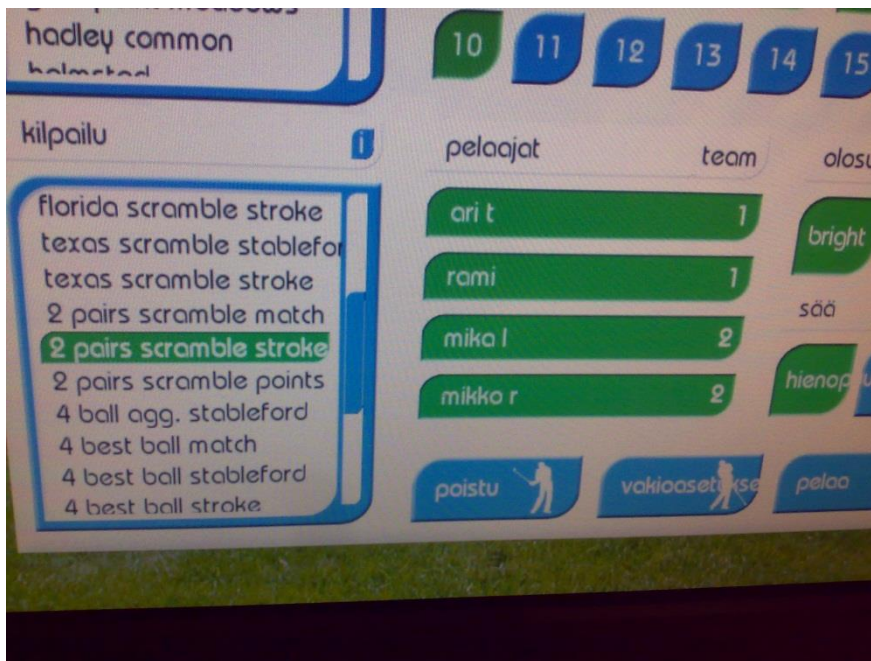


# Winter Tour 2015

## PariScramble Open ja Personal Open

### Sports Coach -golfsimulaattoreissa

Simulaattorin perusasetukset PariScrambleen (Personal – kisassa normaali lyöntipeli)



#### Valitaan pelattava kenttä

- Linna Golf, Devil's Garden tai Kungsängen ja etu9
- Pine Springs tai Peuramaa Golf Porkkala ja taka9

#### Kilpailu

Valitaan kilpailumuodoksi **2 pairs scramble stroke**

Muista tulostaa tulos myös paperille heti kierroksen jälkeen tai ota kännykällä kuva ja mailaa tuloksesi ja joukkue-tiedot [rami@ruohola.com](mailto:rami@ruohola.com)



### Valitaan pelaajat:

Ensimmäiselle ja toiselle riville valitaan: joukkue 1:n pelaajat

Kolmannelle ja neljännelle riville valitaan: joukkue 2:n pelaajat

### Pelaajien tasoitukset ohjelmassa

**huomaa:** jos pelaajille on laitettu tasoitukset - niin ohjelma laskee tasoituksellisen tuloksen - sinun pitää korjata tuloksiin brutto-tulos (**tasoitukset pitää olla 0 -lukemassa**).

Winter Tour -kisassa tasoitukset lasketaan bruttotuloksesta excelissä automaattisesti.

Kaksi ensimmäistä nimeä ovat ”joukkue 1” ja kaksi viimeistä ovat ”joukkue 2” - pelattaessa ohjelma näyttää pelaajien nimet ruudulla esim. kun valitaan pelattavaa palloa.

### Huom!!!

jos olette pelaamassa esim. vain kahdestaan –

kannattaa silloin toiseksi joukkueeksi valita vaikka pelaajat: harjoitus1 ja harjoitus2

tai jos mikko ja matti pelaavat – voisivat toiset pelaajat olla: mikko1 ja matti1, silloin voi pelata yhdellä kierroksella kaksi kisatulosta.

Jos kuitenkin vain yksi joukkue pelaa - on toinenkin joukkue nimettävä ja sen voi ohittaa pelattaessa tai pelata kummallakin joukkueella jos ohitetaan toisen joukkueen: valikko / siirrä pelaaja seuraavalle reijälle

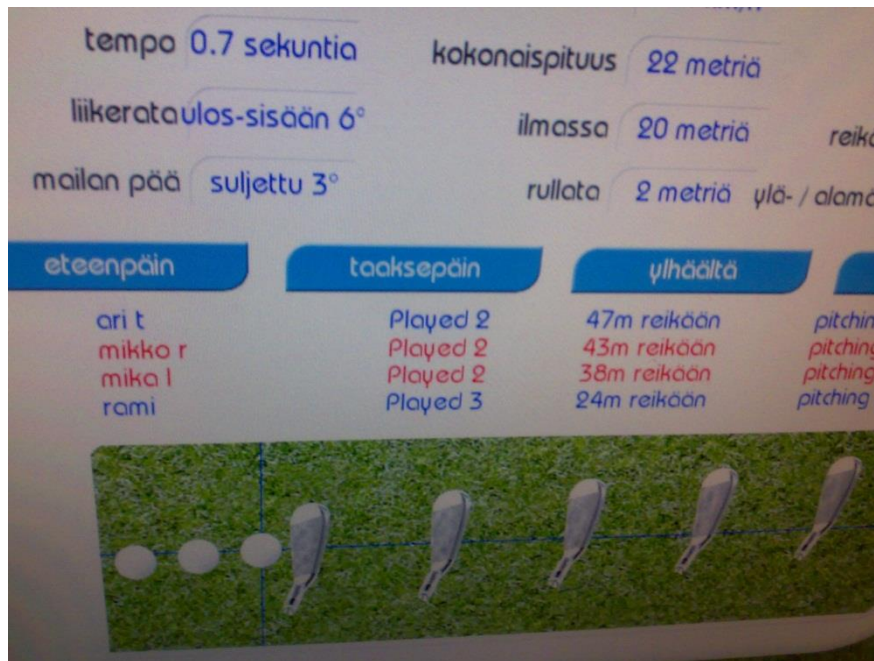
**Personal** –kisassa valitaan lyöntipeli ja vähintään kaksi pelaajaa, jotta tulos hyväksytään.

Molempien pelaajien tiedot toimitettava tulosten yhteydessä.



Väyliä  
parempaan  
elämään



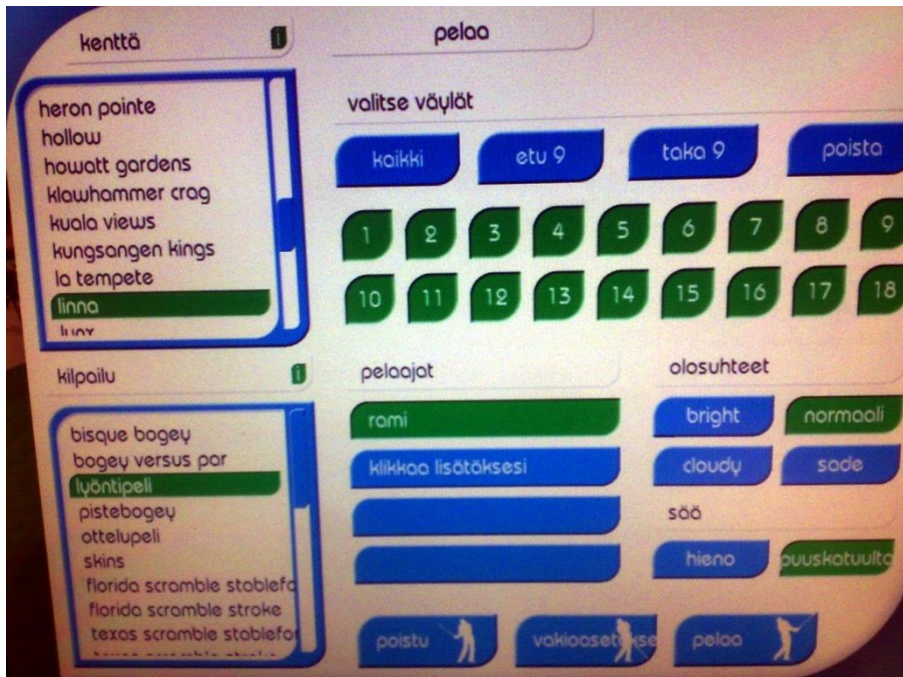


### Ennen kierroksen aloittamista

Tarkista nämä perusasetukset ennen kisan aloittamista, aina silloin tällöin on sattunut – että joku on käynyt vahingossa muuttamassa.

Olosuhteet ”normaali”

Sää ”hieno”

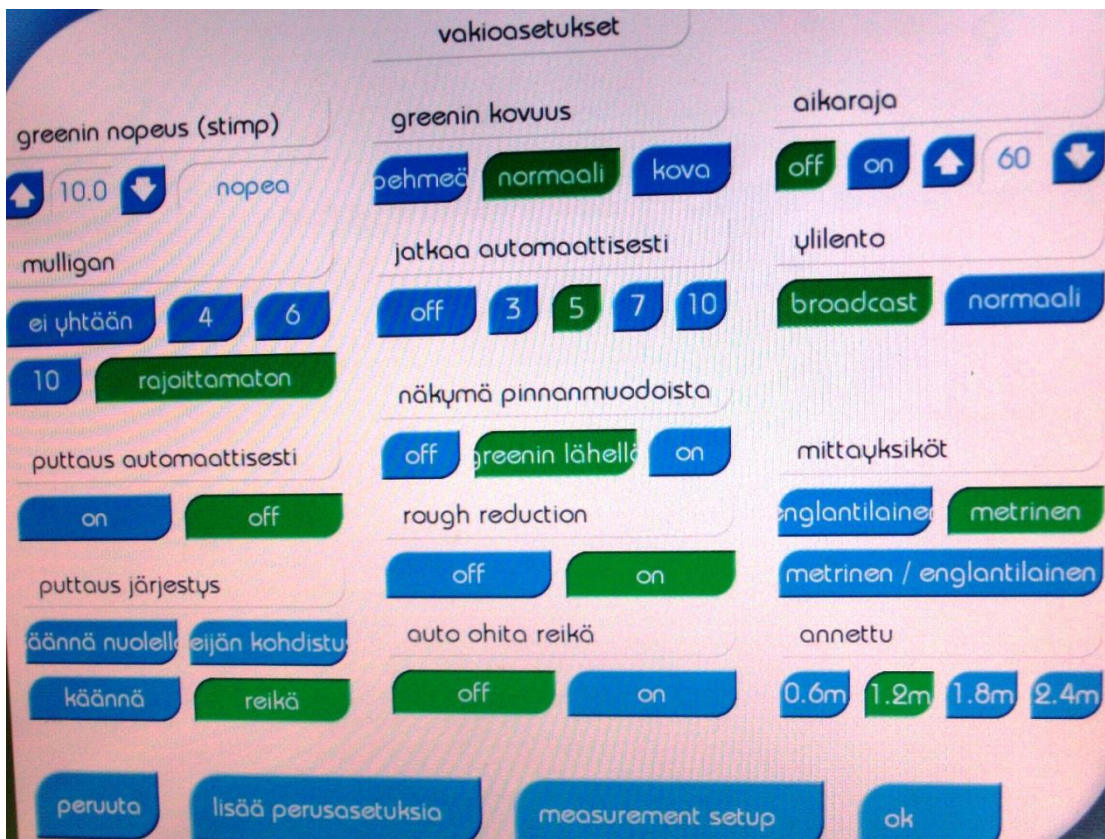


Jatka painamalla ”vakioasetukset”

**Vakioasetuksissa normaalit asetukset, katso kuvan mukaan.**

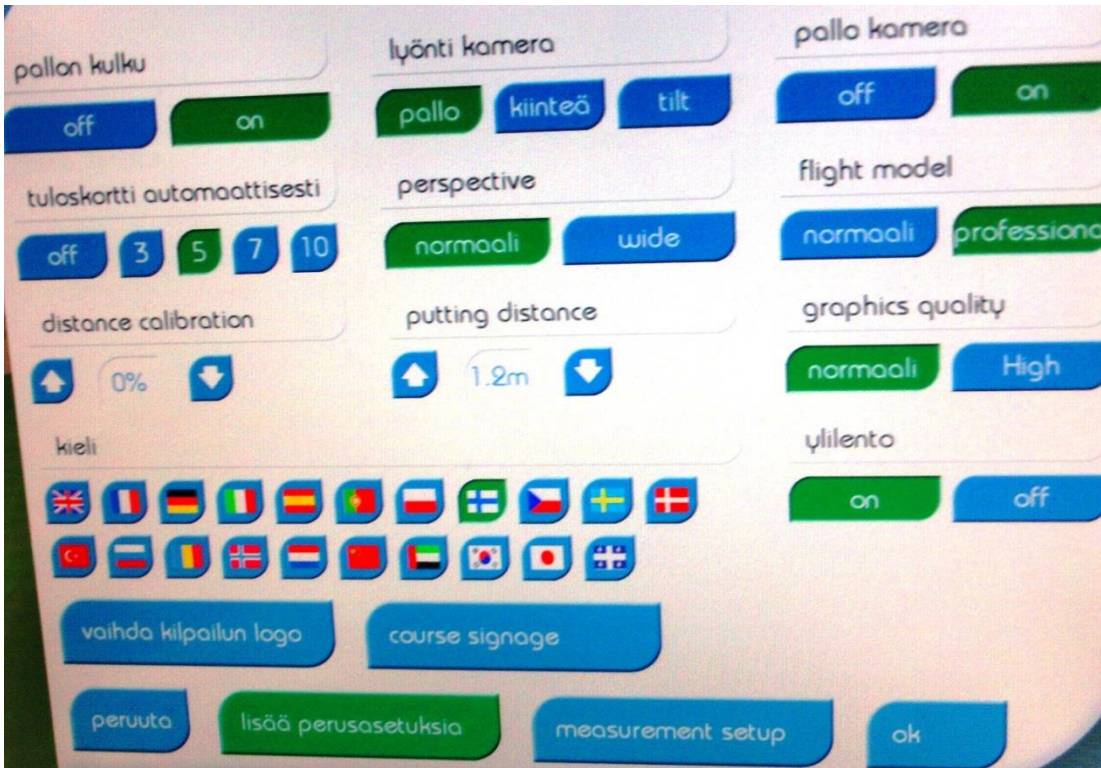
**HUOM!!!** Puttauksessa käytetään annettuna mittana 1,2m - kuvan oikeassa alalaidassa (käytännössä on todettu, että tämä pitää pelinopeuden hyvänä).

Greenin nopeus (stimp) laitetaan arvo 10  
greenin kovuus normaali  
puttausjärjestys reikä



Tästä pääset eteenpäin painamalla ”lisää perusasetuksia”

**Nämä asetukset myös kuvan mukaisesti - niin kisailu sujuu helpoimmin**



Lopuksi paina "OK" - kun nämä asetukset on kerran asetettu niin ne säilyvät simulaattorin muistissa, ellei joku ole käynyt niitä muuttelemassa.

### Tarkistus

On syytä ennen jokaista kisaa vilkaista ja varmistaa asetukset pikaisesti (on nimittäin sattunut että joku pelaaja on käynyt mielenkiinnosta vilkuilemassa näitä eikä enää sen jälkeen tiennyt mitä olisi pitänyt tehdä).

Jos ohjelmaan tulee päivityksiä / muutoksia jotka vaikuttavat ohjelman käyttöön ennen toukokuun 2015 Finaalia - niin tarvittavat muutokset tehdään myös tähän ohjeeseen.

## Kierrosta pelattaessa - valitaan joukkueen pallo

Ohjelma näyttää mini-map -kuvassa joukkueen pelaajien pallot ja reijän paikan greenillä. Kannattaa yrittää muistaa minne päin greeniä / greenin ympäristöön pallot lensivät, jotta olisi helpompi valita se oikea paikka pelin jatkamiseksi.

Mini-map -kuvasta valitaan pelattava pallo joko hiirellä tai sormella näpäyttämällä.

Ohjelma näyttää pallot kahtena pisteenä (neliskulmaisena).

Valitessasi palloa, muista koskea riittävästi valitun pallon ulkopuolelle (jos klikkaat pallojen väliin voi ohjelma valita vahingossa väärän pallon).

**HUOM!!!** - valinnoissa täytyy olla tarkkana, valinta on aina lopullinen, ei korjausmahdollisuutta.



## Pelijärjestys

Ohjelma antaa pelijärjestyksen sen mukaan kumman joukkueen pelaaja on kauimpana.

Joukkueiden pelijärjestys säilyy samana vaikka toisen joukkueen pallot ovatkin kauempana valinnan jälkeen (tässä ohjelman toiminta poikkeaa normaalista scramblesta, ei kuitenkaan vaikuta pelin kulkuun).

Pelaajien nimet näkyvät vasemmassa yläkulmassa ja seuraavana vuorossa olevan pelaajan nimi on korostettuna värillä -

**HUOM !!! ÄLÄ LYÖ VAHINGOSSA VÄÄRÄLLÄ VUOROLLA**



## Kommentteja otetaan vastaan

Jos tulee vastaan vielä ohjelman virheitä / muutoksia / ehdotuksia - lähetäthän niistä tiedot:

[rami@ruohola.com](mailto:rami@ruohola.com)

puh 0506 4444

Hyvää peliä SportsCoach simulaattorissa.



Väyliä  
parempaan  
elämään

